

Fludizador para silos

Mantiene en movimiento los materiales secos a granel



SYCSA ® ofrece todo un conjunto de **sistemas de aireación** que aceleran la descarga de productos secos almacenados en silos, colectores de polvo, recipientes y contenedores de productos a granel intermedios. Los aireadores permiten un flujo uniforme de la mayoría de los productos secos a granel, por medio de la aireación y vibración en la pared de la tolva que ayuda a prevenir el atascamiento, la formación de puentes y la compactación.



El aireador de disco original y el mejor.

La aireación afloja el producto permitiendo que fluya más fácilmente. La contrapresión mínima permite que la energía del aire se concentre en donde más se necesita, en el silo.

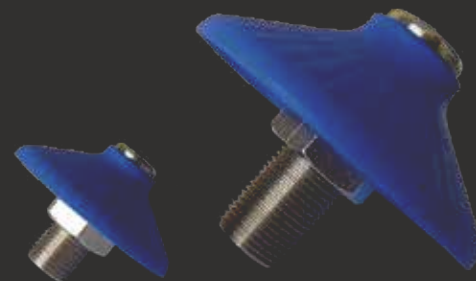
Flujo direccional de aire. El disco aireador obliga al aire a moverse a lo largo de la pared del recipiente, liberando el producto y asegurando una buena limpieza.

La vibración suave mantiene el flujo del producto, sin permitir que se compacte o se atasque.

No obstruye la tubería del aire. Los discos se sellan herméticamente contra la pared del silo, evitando que la tubería del aire se obstruya.

Diseño robusto. No se romperá, no absorbe la humedad y no le afectan las temperaturas de hasta 230 °C (450 °F).

Se instala desde afuera (opcional). Juegos EZ-In (Easy-In) disponibles para la instalación sin necesidad de meterse en el recipiente ni reemplazar almohadillas de filtración obsoletas.

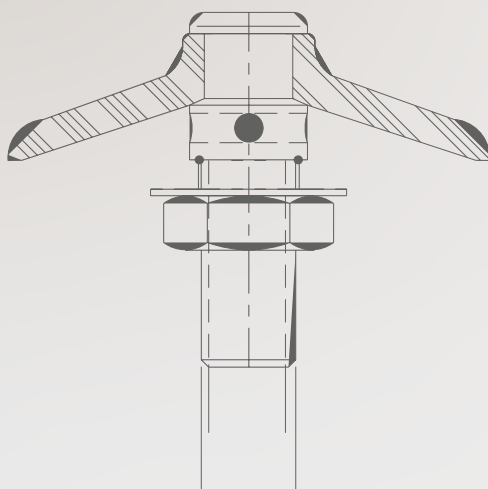


Minivibrador

Vibrador estándar

2"

4"



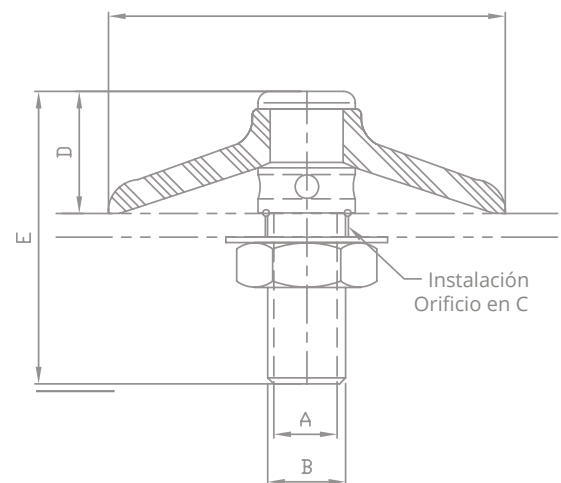
Compatibilidad con los productos.

Múltiples opciones de discos, incluidos los de goma de silicón grado alimenticio/aprobados por la FDA (azules o blancos), de alta temperatura (anaranjados), con detección de metales (grises) y EPDM (blancos o negros).

Información técnica

Serie	Núm. de pieza	Material del vástago	Color del disco	Material del disco	A	B	C	D	E	Opciones de la tubería del aire
4300	4300	Acero	Azul	Silicón	1/4" NPT	1/2" NPT	7/8" (22 mm)	1-3/16" (30 mm)	3" (76 mm)	Tubería de 3/8"-1/2" (10-12 mm)
	4301		Blanco							
	4302	Aluminio	Azul							
	4303		Blanco							
	4304	Acero inoxidable	Azul							
	4305		Blanco							
4400	4400	Acero	Azul	Silicón	1/2" NPT	3/4" NPT	1-1/16" (27mm)	1-1/4" (32 mm)	3 -1/16" (78 mm)	Tubería o manguera de 1/2"-3/4" (13-19 mm)
	4401		Blanco							
	4402	Aluminio	Azul							
	4403		Blanco							
	4404	Acero inoxidable	Azul							
	4405		Blanco							
4500	4500	Acero	Azul	Silicón	3/4" NPT	1" NPT	1-3/8" (35 mm)	1-1/4" (32 mm)	3-1/4" (83 mm)	Manguera de 3/4"-1" (19-25 mm)
	4501		Blanco							
	4502	Aluminio	Azul							
	4503		Blanco							
	4504	Acero inoxidable	Azul							
	4505		Blanco							
MINI	4804	Acero inoxidable	Azul	Silicón	1/8" NPT	NA	1/2" (13 mm)	9/16" (14 mm)	1-1/2" (38 mm)	Tubería de 1/4" (6 mm)
	4805		Blanco							

Serie	REQUERIMIENTOS DE FLUJO DE AIRE
4300	Capacidad 15 – 30 m3 por hora a 1-2 baríos (10 – 20 CFM a 20 – 30 PSI)
4400	Capacidad 40 – 70 m3 por hora a 0.7-1.5 baríos (25 – 40 CFM a 10 – 20 PSI)
4500	Capacidad 50 – 85 m3 por hora a 0.3-0.7 baríos (30 -50 CFM a 5 -10 PSI)
MINI	Capacidad 3.5 – 5 m3 por hora a 1-2 baríos (2 – 3 CFM a 20 – 30 PSI)





Bld. Felipe Ángeles 1606, Col. Santa Julia C.P 42080, Pachuca, Hidalgo, México.
Tel. (52) 771 717 09 00 Fax (52) 771 717 09 37
Fb. /SYCSAA Twitter. @SYCSA LinkedIn. /sydsa-silos-y-camiones-
e-mail sycsa@sycsa.com
sycsa.com